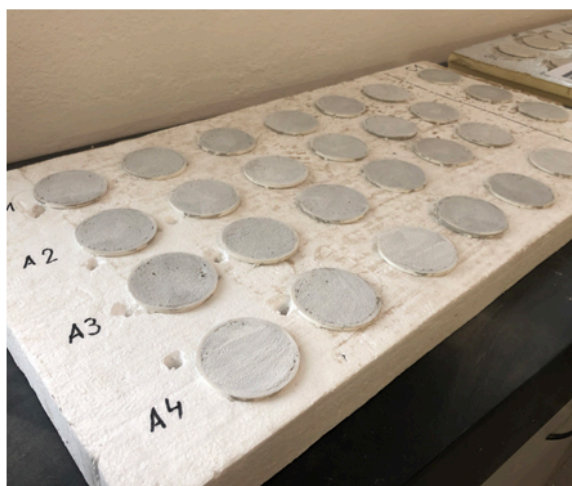
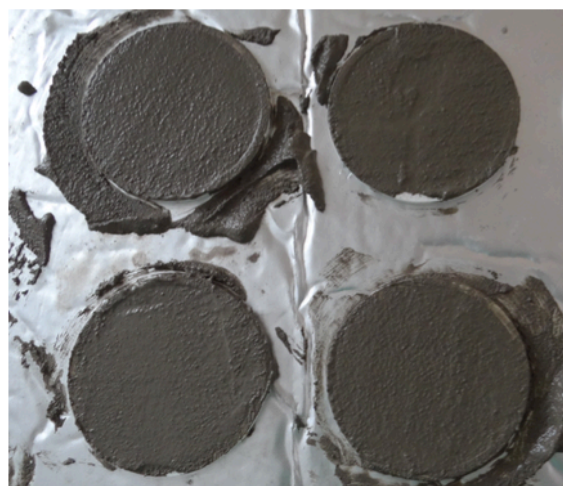


Příloha 1 - Výroba vzorků interiér



Výroba distančních podložek 3D tiskem (vzorky interiér)



Nanášení základní vrstvy (vzorky interiér)

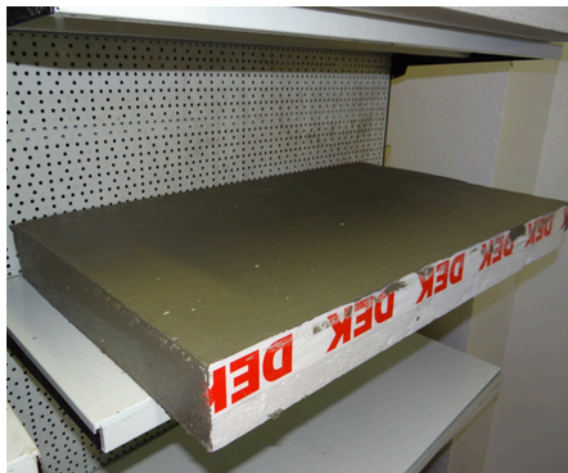


Základní vrstva (vzorky interiér)

Příloha 2 - Výroba vzorků exteriér



Polystyren EPS 70 F



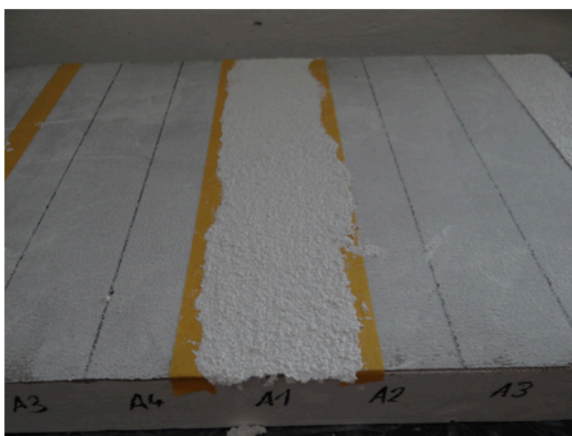
Základní vrstva



Základní vrstva



Nanášení jednotlivých povrchových úprav



Nanášení jednotlivých povrchových úprav





Dřevěná nosná konstrukce



Montování vzorků na nosnou konstrukci



Klempířské prvky na konstrukci v exteriéru

Příloha 3 - Kontaminace vzorků biotickým materiálem



Biotický materiál – řasy



Biotický materiál – plísně



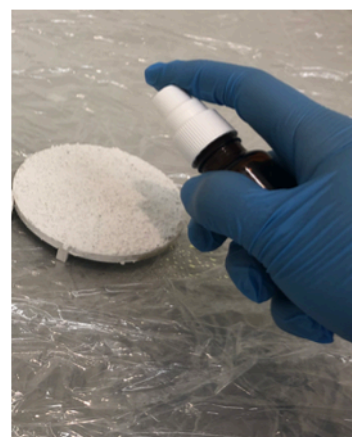
Příprava na kontaminaci biotickým materiálem



Jehla s injekční stříkačkou



Aplikace tekutiny na dno
Petriho misek



Aplikace pomocí
rozprašovače



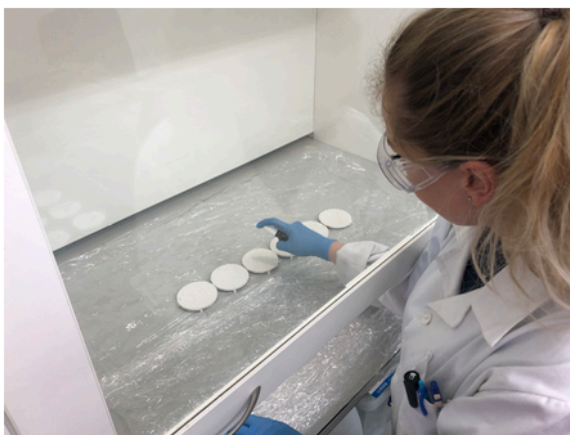
Převoz vzorků do exteriéru



Převoz vzorků do interiéru



Aplikace biotického materiálu na testované vzorky

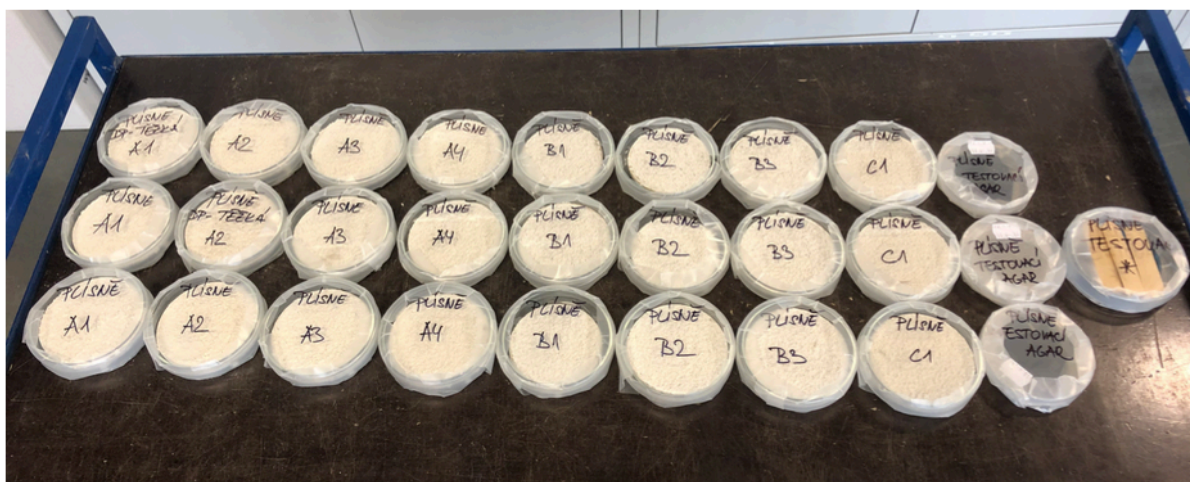


Aplikace biotického materiálu na testované vzorky





Testované vzorky po aplikaci řas



Testované vzorky po aplikaci plísní



Vložení vzorků po aplikaci do sušárny



Označení sušárny se vzorky

Příloha 4 - Sledování testovaných vzorků v exteriéru



Testované vzorky v exteriéru – začátek testování (květen 2019)



Testované vzorky v exteriéru (červen 2019)



Testované vzorky v exteriéru (červenec 2019)



Testované vzorky v exteriéru (srpen 2019)



Testované vzorky v exteriéru (září 2019)



Testované vzorky v exteriéru (říjen 2019)



Testované vzorky v exteriéru (listopad 2019)

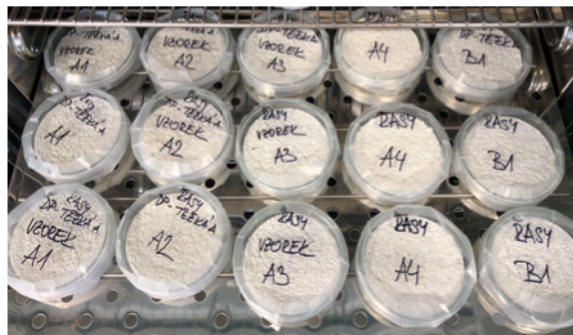


Testované vzorky v exteriéru (prosinec 2019)

Příloha 5 - Sledování vzorků v optimálních podmínkách



Testované vzorky plísní (20. května)



Testované vzorky řasy (20. května)



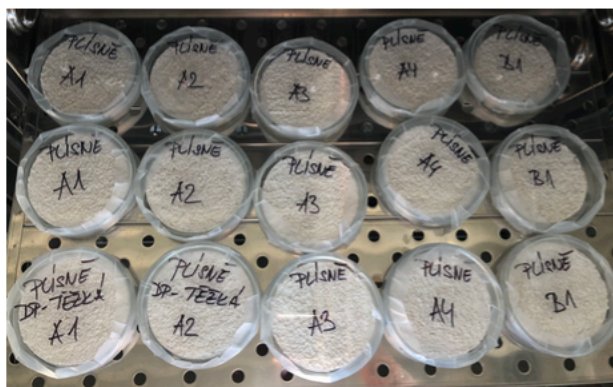
Referenční vzorky řas
(20. května)



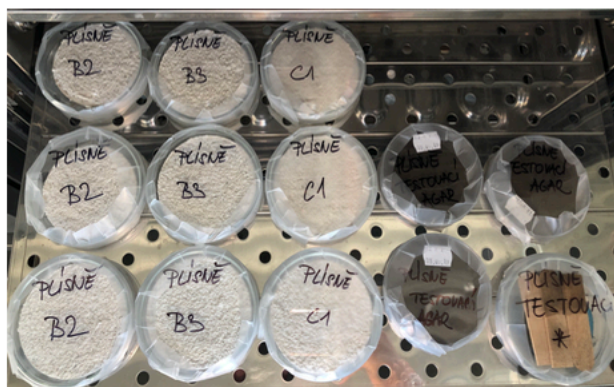
Referenční vzorky plísní
(20. května)



Referenční vzorky plísní
(20. května)



Testované vzorky plísní (21. června)



Testované vzorky plísní (21. června)



Referenční vzorky plísní
(21. června)



Referenční vzorky plísní
(21. června)



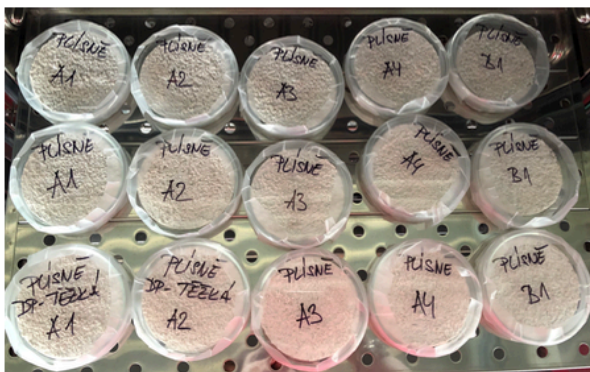
Referenční vzorky řas
(21. června)



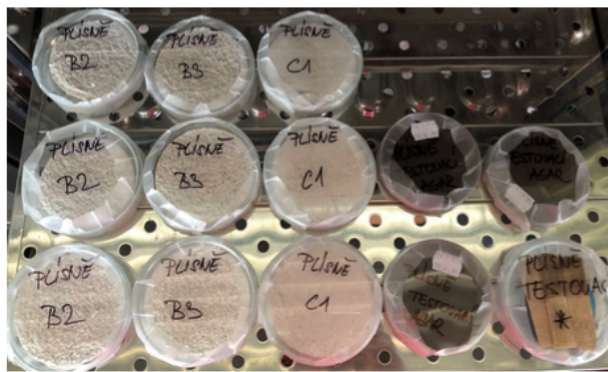
Testované vzorky řas (21. června)



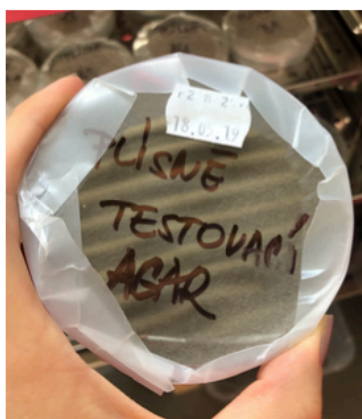
Testované vzorky řas (21. června)



Testované vzorky plísní (15. července)



Testované vzorky plísní (15. července)



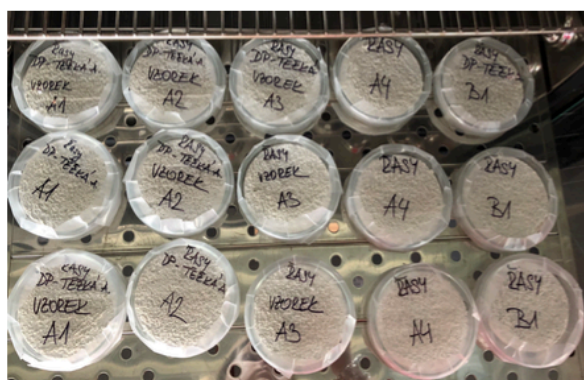
Referenční vzorky plísní (15. července)



Referenční vzorky (15. července)



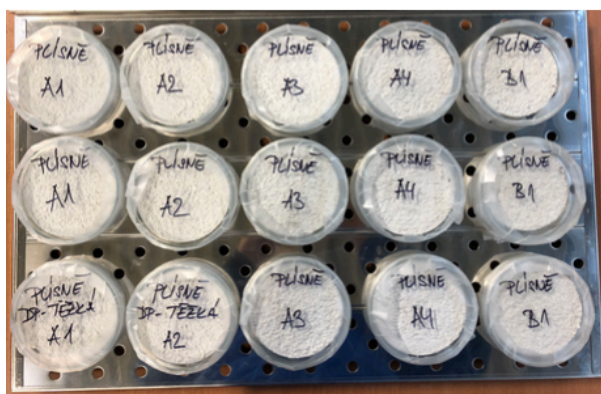
Referenční vzorky řas (15. července)



Testované vzorky řas (15. července)



Testované vzorky řas (15. července)



Testované vzorky plísní (15. srpna)



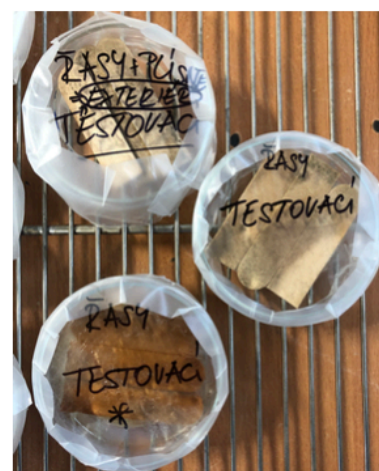
Testované vzorky plísní (15. srpna)



Referenční vzorky plísní
(15. srpna)



Referenční vzorky plísní
(15. srpna)



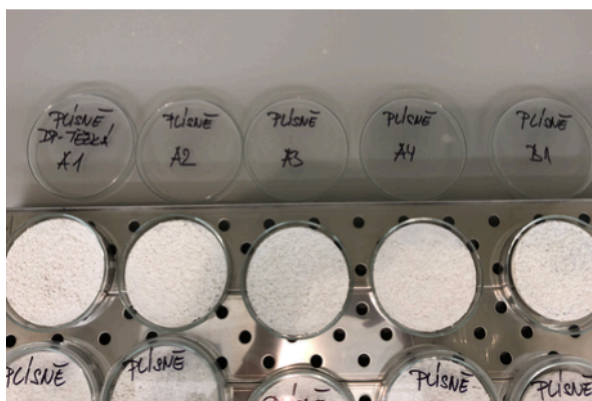
Referenční vzorky řas
(15. srpna)



Testované vzorky řas (15. srpna)



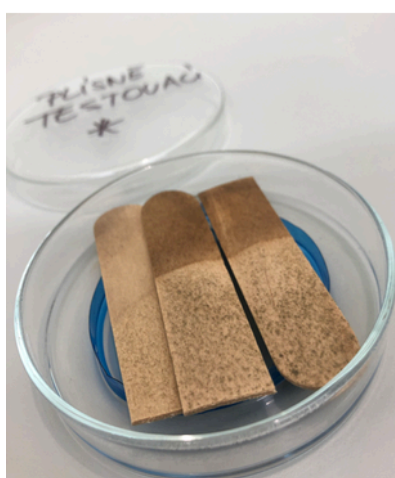
Testované vzorky řas (15. srpna)



Testované vzorky plísní (4. září)



Testované vzorky plísní (4. září)



Referenční vzorky plísní
(4. září)



Referenční vzorky plísní
(4. září)



Referenční vzorky řas
(4. září)



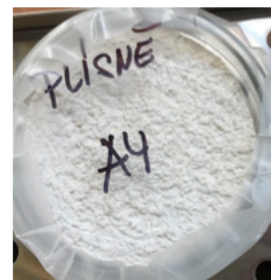
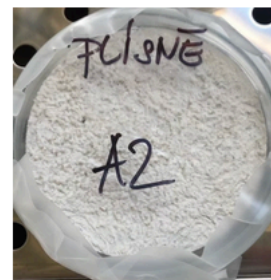
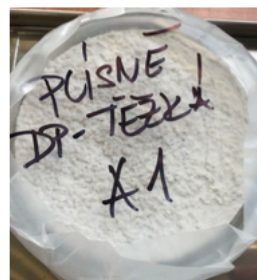
Testované vzorky řas (4. září)



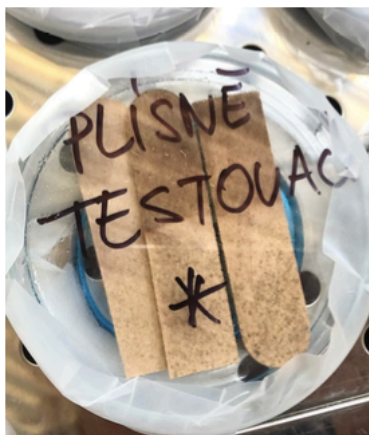
Testované vzorky řas (4. září)



Testované vzorky plísní (6. října)



Testované vzorky plísní (6. října)



Referenční vzorky plísní
(6. října)



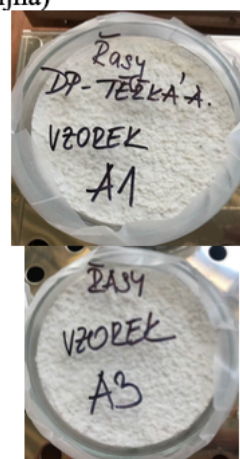
Referenční vzorky plísní
(6. října)



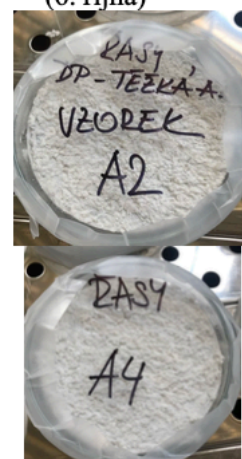
Referenční vzorky řas
(6. října)

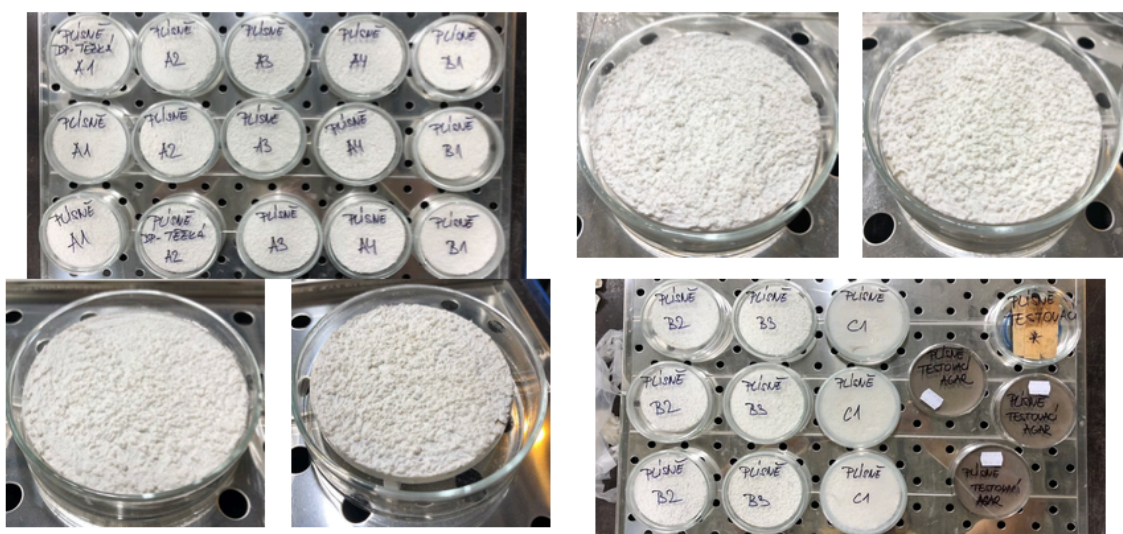


Testované vzorky řas (6. října)



Testované vzorky řas (6. října)





Testované vzorky plísní (6. listopadu)

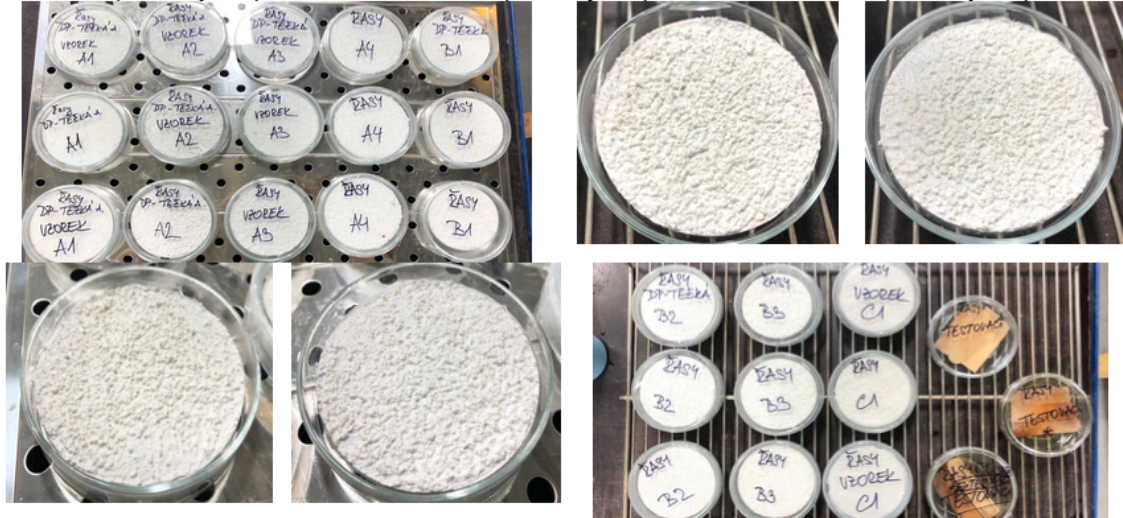
Testované vzorky plísní (6. listopadu)



Referenční vzorky plísní
(6. listopadu)

Referenční vzorky plísní
(6. listopadu)

Referenční vzorky řas
(6. listopadu)



Testované vzorky řas (6. listopadu)

Testované vzorky řas (6. listopadu)

Příloha 6 - Zeleň v okolí testované oblasti v exteriéru



Jetel plazivý (*Trifolium repens*)



Sedmikráska lepkavá (*Olearia viscidula*)



Lopuch větší (*Arctium lappa*)



Jetel luční (*Trifolium pratense*)



Draslavec hadincovitý
(*Helminthotheca echioides*)



Bér sivý (*Setaria pumila*)



Carpesium abrotanoides



Vigna luteola



Rožec rolní (*Cerastium arvense*)





Pampeliška lékařská (*Taraxacum officinale*)



Třezalka tečkovaná (*Hypericum perforatum*)



Pcháč rolní (*Cirsium arvense*)



Acanthus ebracteatus



Devětsil lékařský (*Petasites hybridus*)



Petržel listová (*Petroselinum*)



Javor mléč (*Acer platanoides*)



Javor mléč (*Acer platanoides*)



Okolní zeleň testování vzorků v exteriéru – začátek testování
(začátek května 2019)



Okolní zeleň testování vzorků v exteriéru (konec května 2019)



Okolní zeleň testování vzorků v exteriéru (červen 2019)



Okolní zeleň testování vzorků v exteriéru (říjen 2019)



Okolní zeleň testování vzorků v exteriéru (listopad 2019)



Okolní zeleň testování vzorků v exteriéru (prosinec 2019)